

Titel	Mittlere jährliche tatsächliche Evapotranspiration für 1981-2010 (mm/a)
Erstellt am	27.01.2026
Ersteller	Patricia Slabon
Geändert am	27.01.2026
Bearbeiter	Patricia Slabon

Merkmale

Datensatz

Allgemeines

Identifikator des
übergeordneten
Metadatensatzes

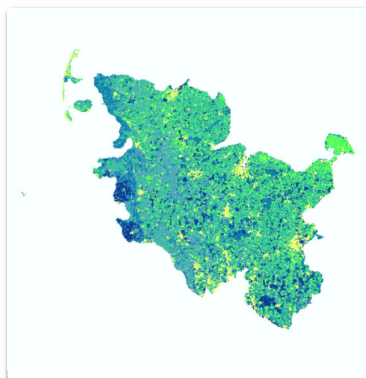
Kurzbezeichnung

Tatsächliche Evapotranspiration (1981-2010)

Beschreibung*

Mittlere jährliche tatsächliche Evapotranspiration (1981-2010) für Schleswig-Holstein in mm/a und mit einer räumlichen Auflösung von 100 m x 100 m. Die tatsächliche Evapotranspiration (auch als „reale Verdunstung“ bezeichnet) ist die Wassermenge, die von einem Pflanzenbestand unter natürlichen Bedingungen an die Atmosphäre abgegeben wird.

Vorschaugrafik



Adressen*

Ansprechpartner MD
Dr. Patricia Slabon
Ansprechpartner
Dr. Bernd König

Verschlagwortung

AdV-Produktgruppe

INSPIRE-Themen

OpenData-Kategorien

HVD-Kategorien*

INSPIRE - priority data set

INSPIRE - Räumlicher
Anwendungsbereich

ISO-Themenkategorie*

Geowissenschaften
Umwelt

Gemet-Schlagworte

Hydrogeologie

Umthes-Schlagworte

Freie Schlagworte

Evapotranspiration
Tatsächliche Evapotranspiration
eta
mGROWA
Geodaten
Geofachdaten

Fachbezug

Fachliche Grundlage*

<https://juser.fz-juelich.de/record/1038888>

(Link zum Endbericht „Modellierung der flächendifferenzierten Grundwasserneubildung für Schleswig-Holstein im Beobachtungszeitraum 1961 – 2021 und für Klimaszenarien bis 2100“)

Identifikator der
Datenquelle*

Digitale Repräsentation

Raster, Gitter

Vektorformat

Raster-/Gridformat

Geobasisraster


- ☐ Verfügbarkeit von Transformationsparametern i
- ☐ Kontrollpunktverfügbarkeit i

☐ Verfügbarkeit der Orientierungsparameter i ☐ Passpunktverfügbarkeit i

Erstellungsmaßstab 100 m

Darstellender Dienst Dieser Datensatz wird von keinem Geodatendienst referenziert.

Datengrundlage/Herkunft

Freie Beschreibung
<https://juser.fz-juelich.de/record/1038888> (Link zum Endber


Herstellungsprozess

Symbolkatalog

Schlüsselkatalog

Sachdaten/Attributinformation

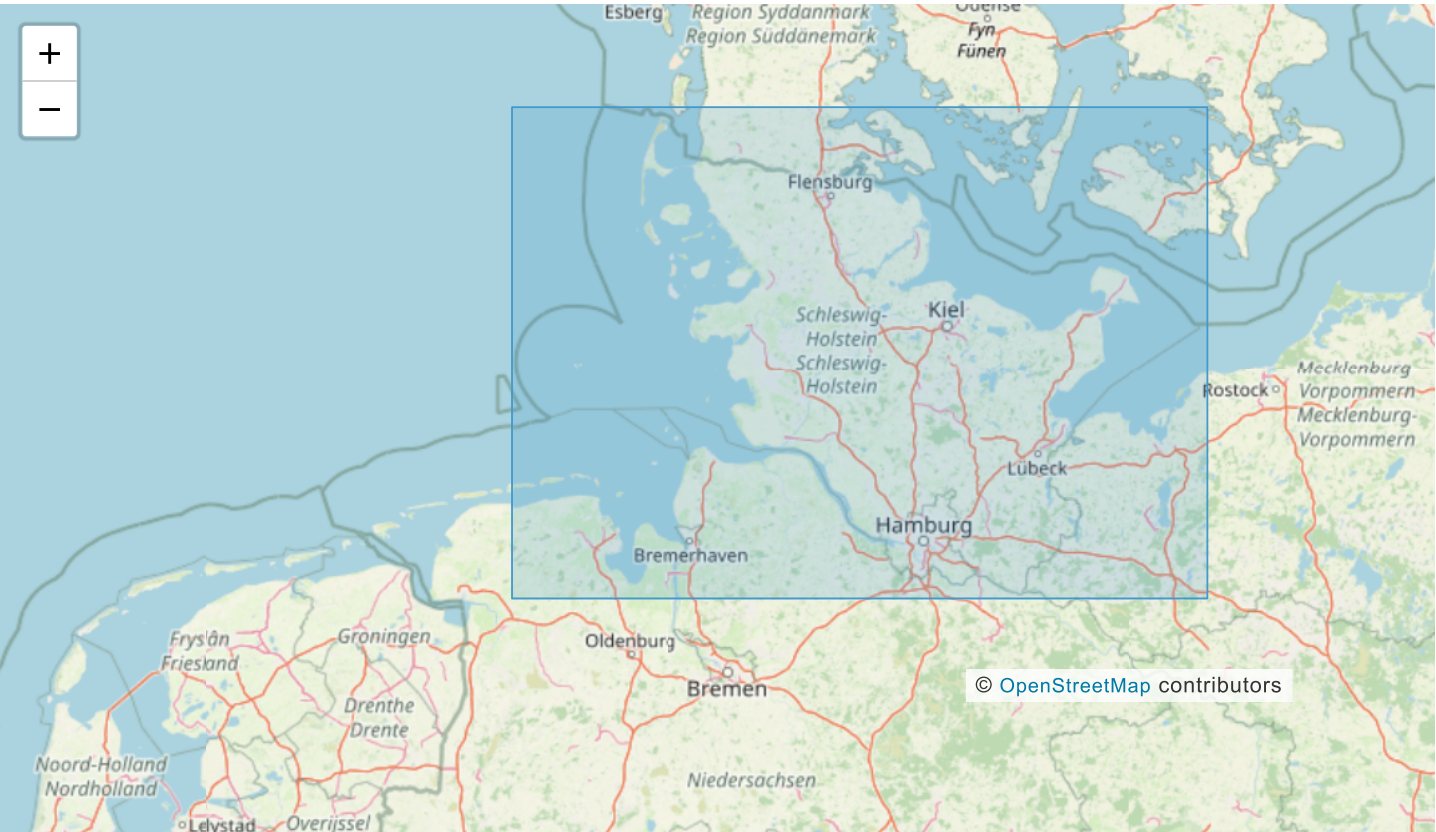
Datenqualität

Datendefizit

Genauigkeit

Qualitätsinformationen

Raumbezug



Schleswig-Holstein, Bundesland (ARS: 01)
SW Breite,Länge: 53.341705°, 7.487989° NO Breite,Länge: 55.093533°, 11.722723°

Koordinatenreferenzsysteme EPSG 25832: ETRS89 / UTM Zone 32N

Höhe

Erläuterungen

Zeitbezug

Zeitbezug der Ressource	15.03.2024	Erstellung	
Durch die Ressource abgedeckte Zeitspanne	von	bis: genaues Datum	01.01 – 31.12
Status	abgeschlossen		
Periodizität	bei Bedarf		
Intervall der Erhebung	10	Jahre	
Erläuterungen			

Zusatzinformation

Sprache des Metadatensatzes*	Deutsch
Sprache der Ressource*	Deutsch

- Zeichensatz des Datensatzes
- Rechtliche Grundlagen
- Weiteres

Verfügbarkeit

Zugriffsbeschränkungen

Nutzungsbedingungen*	Datenlizenz Deutschland Namensnennung 2.0	FZ Jülich / LfU S-H (Geologischer Dienst)
Anwendungseinschränkungen	mGROWA-Modelldaten zur Modellierung der flächendifferenzierten Grundwasserneubildung für Schleswig-Holstein (Stand: 2024) FZ Jülich / LfU S-H (Geologischer Dienst) oder mGROWA-Modelldaten S-H (Stand: 2024) FZ Jülich / LfU S-H	

- Datenformat
- Medienoption
- Bestellinformation

Verweise

Verweise

Fachliche Grundlage
Endbericht „Modellierung der flächendifferenzierten Grundw:
<https://juser.fz-juelich.de/record/1038888>

Dateien

Dateien

