

Titel	Mittlerer jährlicher natürlicher Zwischenabfluss für 1971-2000 (mm/a)
Erstellt am	27.01.2026
Ersteller	Patricia Slabon
Geändert am	27.01.2026
Bearbeiter	Patricia Slabon

## Merkmale

Datensatz

## Allgemeines

Identifikator des übergeordneten Metadatensatzes

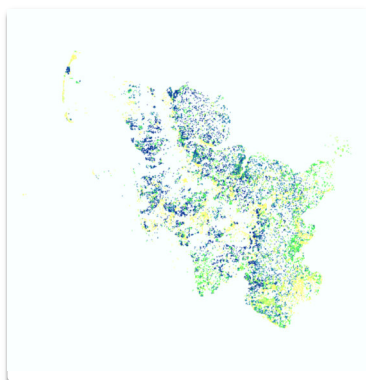
Kurzbezeichnung

Natürlicher Zwischenabfluss (1971-2000)

**Beschreibung\***

Mittlerer jährlicher natürlicher Zwischenabfluss (1971-2000) für Schleswig-Holstein in mm/a und mit einer räumlichen Auflösung von 100 m x 100 m. Zur Bildung von natürlichem Zwischenabfluss kommt es dort, wo das Sickerwasser vor Erreichen des Grundwasserleiters eine wasserundurchlässige Schicht erreicht, so dass es lateral in der ungesättigten Zone abfließt bis es ein Oberflächengewässer erreicht. Dieser Zwischenabfluss entsteht nur auf Flächen, die nicht künstlich entwässert sind.

Vorschaugrafik



**Adressen\***

Ansprechpartner  
Dr. Bernd König  
Ansprechpartner MD

## Verschlagwortung

AdV-Produktgruppe

INSPIRE-Themen

OpenData-Kategorien

**HVD-Kategorien\***

INSPIRE - priority data set

INSPIRE - Räumlicher  
Anwendungsbereich

**ISO-Themenkategorie\***

Geowissenschaften  
Umwelt

Gemet-Schlagworte

Hydrogeologie

Umthes-Schlagworte

Freie Schlagworte

Zwischenabfluss  
Natürlicher Zwischenabfluss  
qi  
mGROWA  
Geodaten  
Geofachdaten

## Fachbezug

**Fachliche Grundlage\***

<https://juser.fz-juelich.de/record/1038888>

(Link zum Endbericht „Modellierung der flächendifferenzierten Grundwasserneubildung für Schleswig-Holstein im Beobachtungszeitraum 1961 – 2021 und für Klimaszenarien bis 2100“)

**Identifikator der  
Datenquelle\***

Digitale Repräsentation

Raster, Gitter

Vektorformat

Raster-/Gridformat


Geobasisraster

- ☐ Verfügbarkeit von Transformationsparametern ⓘ
- ☐ Kontrollpunktverfügbarkeit ⓘ
- ☐ Verfügbarkeit der Orientierungsparameter ⓘ ☐ Passpunktverfügbarkeit ⓘ

Erstellungsmaßstab 100 m

Darstellender Dienst Dieser Datensatz wird von keinem Geodatendienst referenziert.

Datengrundlage/Herkunft

Freie Beschreibung  
<https://juser.fz-juelich.de/record/1038888> (Link zum Endber  


Herstellungsprozess

Symbolkatalog

Schlüsselkatalog

Sachdaten/Attributinformation

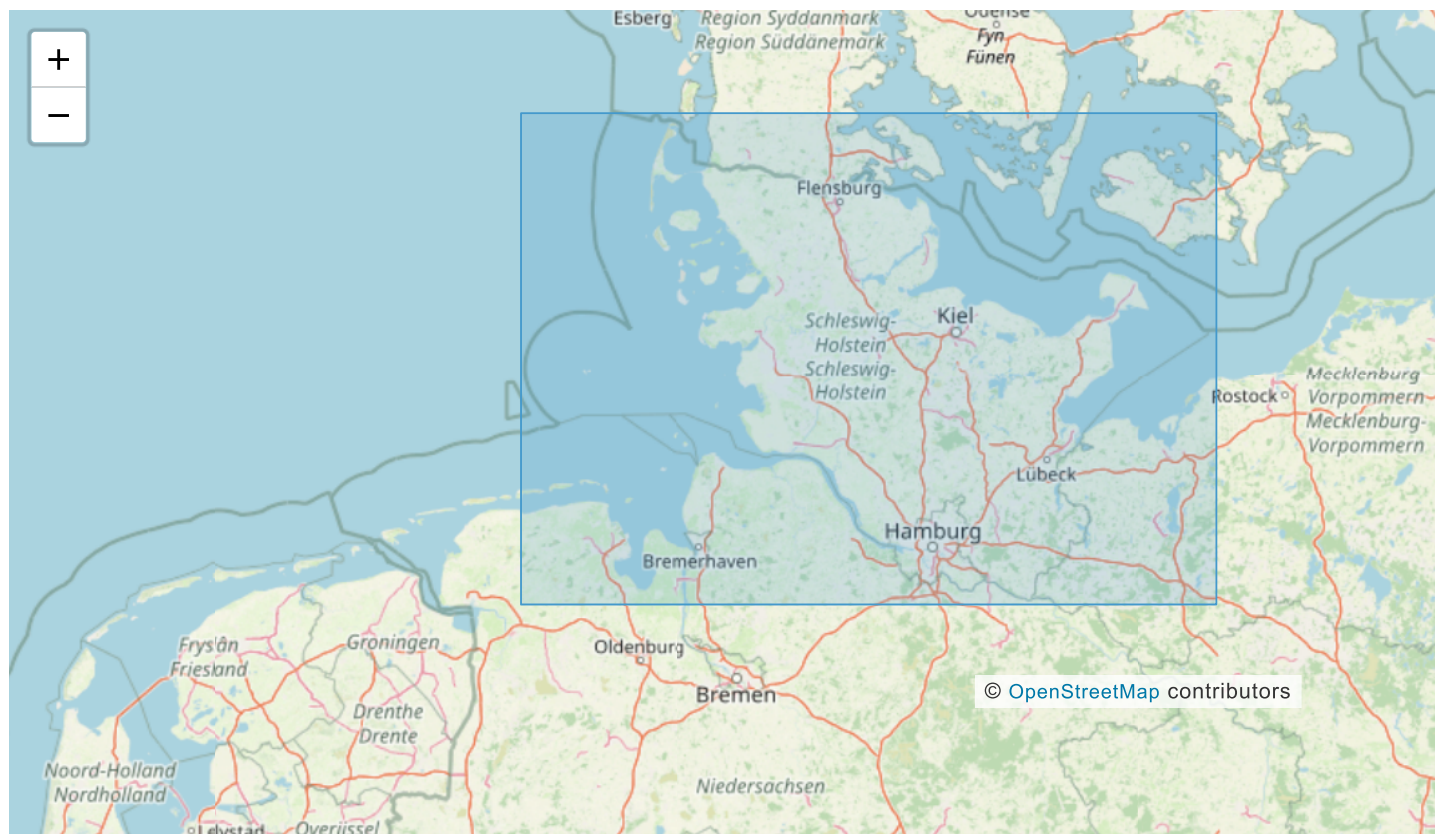
## Datenqualität

Datendefizit

Genauigkeit

Qualitätsinformationen

## Raumbezug



**Schleswig-Holstein, Bundesland (ARS: 01)**

SW Breite,Länge: 53.341705°, 7.487989° NO Breite,Länge: 55.093533°, 11.722723°

Koordinatenreferenzsysteme EPSG 25832: ETRS89 / UTM Zone 32N

Höhe

Erläuterungen

## Zeitbezug

Zeitbezug der Ressource 15.03.2024 Erstellung

Durch die Ressource abgedeckte Zeitspanne von bis: genaues Datum

01.01 – 31.12

Status abgeschlossen

Periodizität bei Bedarf

Intervall der Erhebung 10 Jahre

Erläuterungen

## Zusatzinformation

Sprache des Metadatensatzes*	Deutsch
Sprache der Ressource*	Deutsch

Zeichensatz des Datensatzes

Rechtliche Grundlagen

Weiteres

## Verfügbarkeit

Zugriffsbeschränkungen	Es gelten keine Zugriffsbeschränkungen	
Nutzungsbedingungen*	Datenlizenz Deutschland Namensnennung 2.0	(Stand: 2024) FZ Jülich / LfU S-H (Geologischer Dienst)
Anwendungseinschränkungen	mGROWA-Modelldaten zur Modellierung der flächendifferenzierten Grundwasserneubildung für Schleswig-Holstein (Stand: 2024) FZ Jülich / LfU S-H (Geologischer Dienst)	
	oder	
	mGROWA-Modelldaten S-H (Stand: 2024) FZ Jülich / LfU S-H	
Datenformat		
Medienoption		
Bestellinformation		

## Verweise

Verweise	<div> <div>Fachliche Grundlage</div> <div>Endbericht „Modellierung der flächendifferenzierten Grundw</div> <div> <a href="https://juser.fz-juelich.de/record/1038888">https://juser.fz-juelich.de/record/1038888</a> </div> <div> <div></div> <div></div> </div> </div>
----------	---

## Dateien

Dateien

