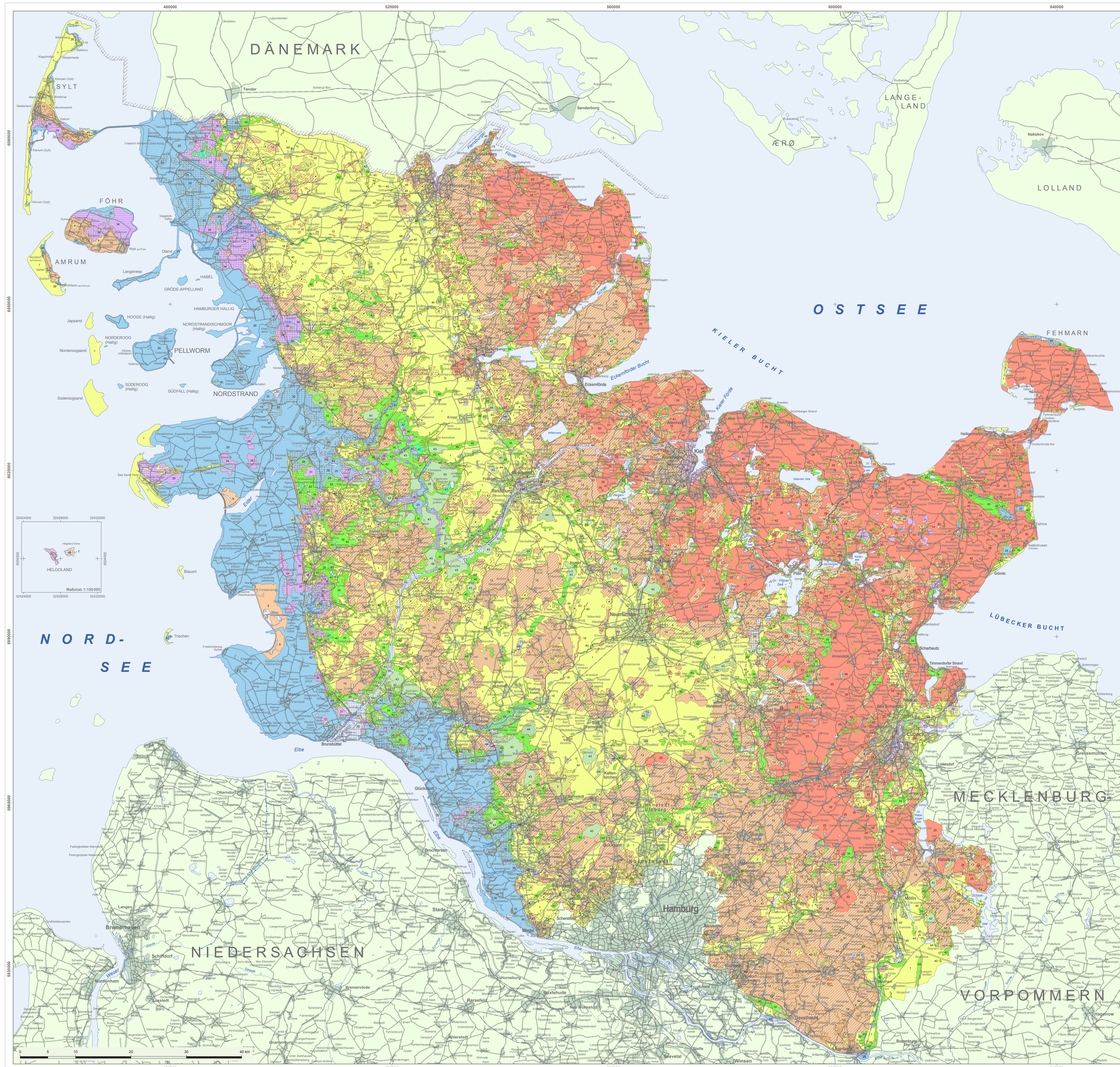


Bodenübersichtskarte von Schleswig-Holstein 1:250 000 - Teil B Bodenart

Wissenschaftliche Bearbeitung: B. Burbaum

Herausgegeben vom Landesamt für Landwirtschaft, Umwelt und ländliche Räume - Geologischer Dienst - Flintbek 2016

Kartographie / Layout: C. Verdieck, S. Döger-Schwermer



Vorherrschende Bodenartenschichtungen mit

- Oberböden aus Reinsand**
 - 1 Reinsand
 - 2 Reinsand über Lehmsand
 - 3 Reinsand über Lehmsand und Lehm
 - 4 Reinsand über Lehm
 - 5 Reinsand über Schluff
 - 6 Reinsand über Ton
 - 7 Reinsand über Niedermoor
- Oberböden aus Lehmsand**
 - 8 Lehmsand
 - 9 Lehmsand, flach über Reinsand
 - 10 Lehmsand über Reinsand
 - 11 Lehmsand über Reinsand und Lehm
 - 12 Lehmsand über Reinsand und Schluff
 - 13 Lehmsand über Lehm
 - 14 Lehmsand über Lehm und Reinsand
 - 15 Lehmsand über Schluff
 - 16 Lehmsand über Schluff und Lehm
 - 17 Lehmsand über Ton
 - 18 Lehmsand über Niedermoor
 - 19 Lehmsand über Festgestein
- Oberböden aus Lehm**
 - 20 Lehm
 - 21 Lehm über Reinsand
 - 22 Lehm über Schluff
 - 23 Lehm über Ton
 - 24 Lehm über Niedermoor
- Oberböden aus Schluff**
 - 25 Schluff
 - 26 Schluff über Sand
 - 27 Schluff über Lehm
 - 28 Schluff über Ton
 - 29 Schluff, flach über Niedermoor
 - 30 Schluff über Niedermoor
- Oberböden aus Ton**
 - 31 Ton
 - 32 Ton über Reinsand
 - 33 Ton über Lehmsand
 - 34 Ton über Schluff
 - 35 Ton, flach über Niedermoor
 - 36 Ton über Niedermoor
 - 37 Ton, flach über Hochmoor
 - 38 Ton über organischer Mude
- Oberböden aus Torf**
 - 39 Niedermoor
 - 40 Niedermoor über Sand
 - 41 Niedermoor über Lehm
 - 42 Niedermoor über Schluff
 - 43 Hochmoor
 - 44 Hochmoor über Sand
 - 45 Hochmoor über Lehm
 - 46 Hochmoor über Schluff
 - 47 organische Mude
- Künstlich veränderte Flächen**
 - 48 Abgrabung
 - 49 Aufschüttung
 - 50 Aufspülung
- Siedlungsgebiete** sind grau gekennzeichnet und dunkel die Flächenfarbe ab

Darstellung bis 2 m unter Geländeoberfläche
Lehm- und Schluffe sind vereinfachend als Lehmsande angegeben

Die Benennung der Bodenartengruppen/-hauptgruppen erfolgt nach Ad-hoc-AG Boden, Bodenkundliche Kartieranleitung, 5. Auflage, Hannover 2005

Vertrieb:
Landesamt für Landwirtschaft, Umwelt und ländliche Räume des Landes Schleswig-Holstein (LLUR)
Öffentlichkeitsarbeit / Vertriebsstelle
Hamburger Chaussee 25
24220 Flintbek
Telefon: 0434/7704-230 - Telefax: 0434/7704-702
e-mail: broschuere@llur.landsh.de
Internet: <http://www.llur.schleswig-holstein.de>

Topographische Grundlagen:
Vektordaten des Digitalen Landschaftsmodells 1:250.000 (Ebenen)
Europäisches Terrestrisches Referenzsystem 1989 (ETRS 89)
Universale Transversale Mercatorabbildung (UTM)
©GeoBasis-DE 2015

Inhalt:
Geologischer Dienst
im Landesamt für Landwirtschaft, Umwelt und ländliche Räume
des Landes Schleswig-Holstein

Diese Karte ist gesetzlich geschützt.
Vervielfältigungen nur mit Genehmigung des Herausgebers.
Als Vervielfältigung gelten z. B. Nachdruck, Fotokopie, Scannen,
Mikroverfilmung, Digitalisierung sowie Speicherung auf Datenträger.
Bodenübersichtskarte von Schleswig-Holstein 1:250 000
Teil B - Bodenart
Flintbek 2016

Bodenübersichtskarte von Schleswig-Holstein 1:250 000
Teil B - Bodenart