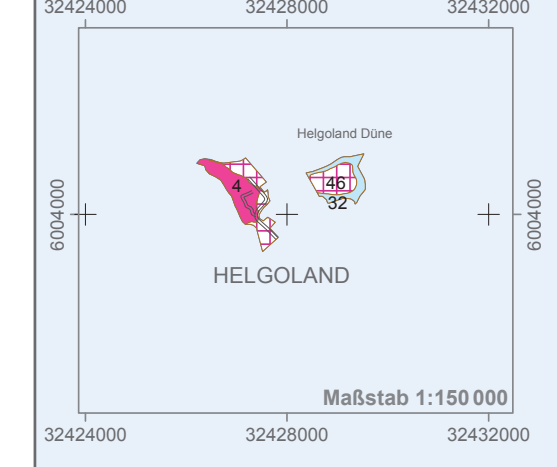
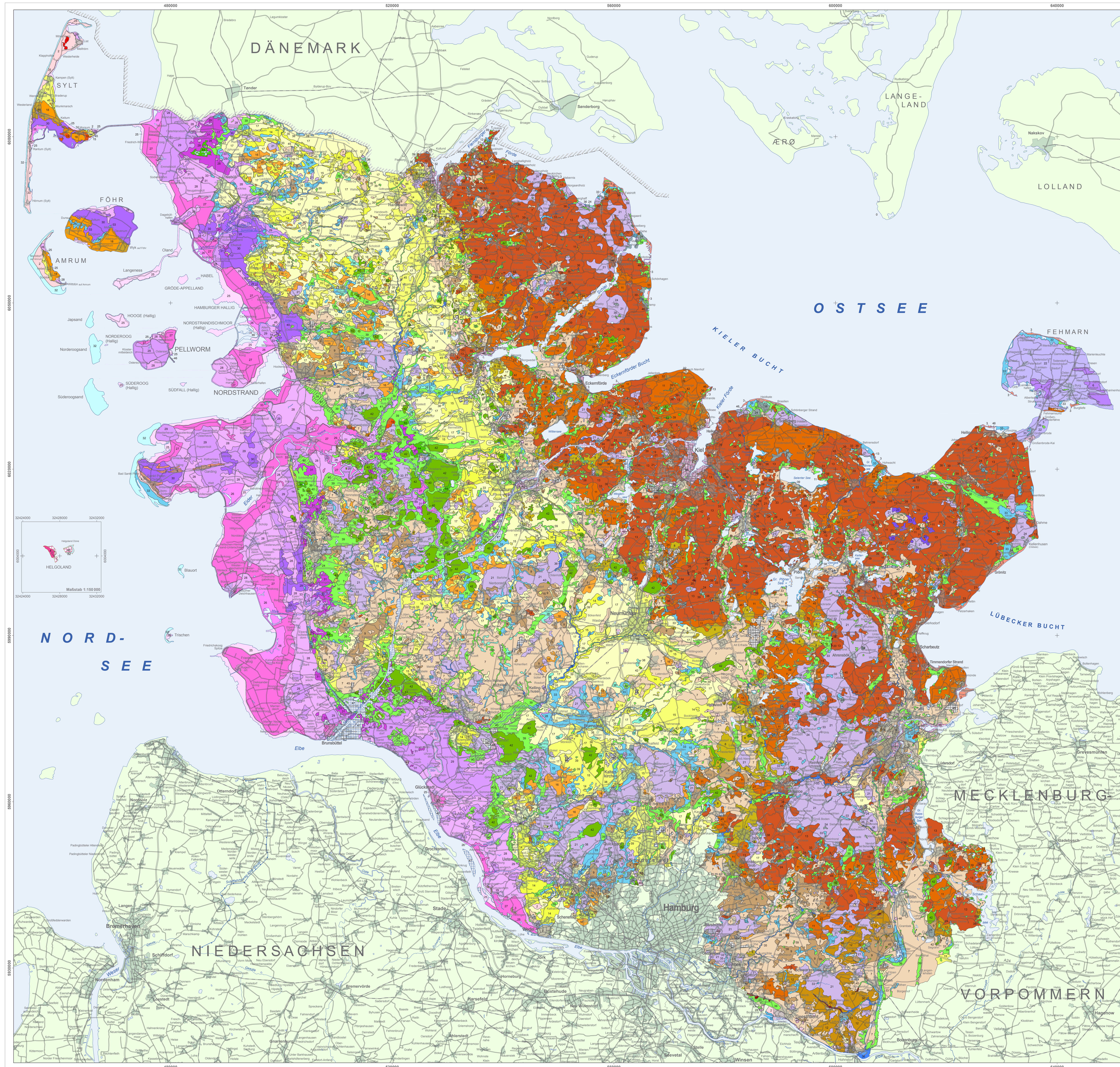


Bodenübersichtskarte von Schleswig-Holstein 1:250 000 - Teil A Bodentyp

Herausgegeben vom Landesamt für Landwirtschaft, Umwelt und ländliche Räume - Geologischer Dienst - Flintbek 2016

Wissenschaftliche Bearbeitung: B.Burbaum

Kartographie / Layout: C. Verdeck, S. Döger-Schwermer



- ### Bodentypengesellschaften
- Bodentypengesellschaften ohne dominanten Wassereinfluss**
Bodentypengesellschaften mit überwiegend gering entwickelten Leitböden
- 1 Lockersysem (Wanderdünen)
 - 2 Regosol (junge Dünen)
 - 3 Gley-Regosol (Strandwälle, Dünen)
 - 4 Pararendzina (Helgoländer Oberland)
 - 5 Rendzina (Sogeberger "Kalkberg")
- Bodentypengesellschaften mit überwiegend entwickelten Leitböden**
- 6 Pseudogley-Tschernosem (Fehmarn)
 - 7 Braunerde (Hohe Geest, Vorgeest und Östliches Hügelland)
 - 8 Parabraunerde-Braunerde (Westteil Östliches Hügelland)
 - 9 Pseudogley-Braunerde (Hohe Geest, Östliches Hügelland)
 - 10 Gley-Braunerde (Östliches Hügelland)
 - 11 Parabraunerde (Östliches Hügelland)
 - 12 Braunerde-Parabraunerde (Hohe Geest, Östliches Hügelland)
 - 13 Pseudogley-Parabraunerde (Östliches Hügelland)
 - 14 Podsol (Hohe Geest, Vorgeest)
 - 15 Braunerde-Podsol (Hohe Geest, Vorgeest)
 - 16 Podsol-Podsol (Hohe Geest)
 - 17 Gley-Podsol (Vorgeest, Hohe Geest)
- Bodentypengesellschaften der Kulturosole**
- 18 Plaggensch (Hohe Geest, Inseln mit Geestkern)
 - 19 Pseudogley-Plaggensch (Hohe Geest, Sylt)
 - 20 Gley-Kolluvisol (Hohe Geest, Östliches Hügelland, Elbufer)
- Bodentypengesellschaften mit dominantem Wassereinfluss**
Bodentypengesellschaften der Pseudogleye (Säuwasserböden)
- 21 Pseudogley (Hohe Geest, Östliches Hügelland)
 - 22 Tschernosem-Pseudogley (Fehmarn)
 - 23 Pelosol-Pseudogley (Östliches Hügelland, Bungsberg-Gebiet)
 - 24 Gley-Pseudogley (Hohe Geest, Östliches Hügelland)
- Bodentypengesellschaften der Marschen und Sände**
- 25 Rohmarsch (Vorland)
 - 26 Kalkmarsch, gering entwickelt (junge Koge der Hohen Marsch)
 - 27 Kalkmarsch (Hohe Marsch)
 - 28 Kleimarsch (Hohe Marsch, Sietland)
 - 29 Dvognmarsch (Sietland)
 - 30 Krickmarsch (Sietland)
 - 31 Organomarsch (Sietland)
 - 32 Strand (Außensände und vegetationsfreie Strände)
- Bodentypengesellschaften der Gleye (Grundwasserböden) und Auenböden**
- 33 Gley (Hohe Geest, Vorgeest, Östliches Hügelland)
 - 34 flache Kleimarsch über Gley (Übergang Marsch/Geest)
 - 35 Auenley (Auenbereiche Hohe Geest und Vorgeest)
 - 36 Vega-Gley (Auenbereiche der Geest und Östliches Hügelland)
 - 37 Gley-Vega (Elbaue)
- Bodentypengesellschaften der Moore und Anmoore**
Leitbodenart (Hauptverbreitungsgebiet)
- 38 Anmoorgley (Hohe Geest, Vorgeest, Östliches Hügelland)
 - 39 Niedermoor (alle Naturräume)
 - 40 flache Kleimarsch über Niedermoor (Übergang Marsch/Moor)
 - 41 flache Organomarsch über Niedermoor (Übergang Marsch/Moor)
 - 42 Hochmoor (alle Naturräume)
 - 43 flache Organomarsch über Hochmoor (Übergang Marsch/Moor)
 - 44 Organomusde (Übergang Marsch/Moor)
- Künstlich veränderte Flächen**
Bodentypengesellschaften der künstlich veränderten Flächen
- 45 Böden der Abgrabungsflächen (häufig Lockersysem und Regosole, z.T. mit Grundwassereinfluss)
 - 46 Böden der Aufschüttungsflächen (häufig Regosole und Pararendzinen)
 - 47 Böden der Aufspülungsflächen (häufig Regosole und Pararendzinen, z.T. mit Grundwassereinfluss)
- Siedlungsgebiete sind grau gekennzeichnet und dunklein die Flächenfarbe ab
- Vertrieb:**
Landesamt für Landwirtschaft, Umwelt und ländliche Räume des Landes Schleswig-Holstein (LLUR)
Öffentlichkeitsarbeit / Vertriebsstelle
Hamburger Chaussee 25
24220 Flintbek
Telefon: 0434/7704-230 - Telefax: 0434/7704-702
e-mail: broschuere@llur.landsh.de
Internet: <http://www.llur.schleswig-holstein.de>
- Topographische Grundlagen:**
Vektordaten des Digitalen Landschaftsmodells 1:250.000 (Ebenen)
Europäisches terrestrisches Referenzsystem 1989 (ETRS 89)
Universale Transversale Mercatorabbildung (UTM)
GeoBasis DE 2015
- Inhalt:**
Geologischer Dienst
im Landesamt für Landwirtschaft, Umwelt und ländliche Räume
des Landes Schleswig-Holstein

Diese Karte ist gesetzlich geschützt.
Vervielfältigungen nur mit Genehmigung des Herausgebers.
Als Vervielfältigungsgegenstand gelten z. B. Nachdruck, Fotokopie, Scannen,
Mikroverfilmung, Digitalisierung sowie Speicherung auf Datenträger.
Bodenübersichtskarte von Schleswig-Holstein 1:250 000
Teil A - Bodentyp Flintbek 2016

Bodenübersichtskarte von Schleswig-Holstein 1:250 000

Teil A - Bodentyp